

平成29年度北海道新篠津高等養護学校運営予算の概要

年間予算
38,590,000円

・道立学校の運営予算は大きく次の5つから成り立っており、北海道教育委員会から予算配分を受け、学校で予算の執行計画をたて運営しています。
 ・予算は固定されているものではなく、この他学校要望により増額されることや、不用となる予算は減額されるなど、予算を有効に活用しています。
 ・この他教職員の給与については、北海道教育委員会から直接本人に支給されています。

① 維持・運営に係る予算 33,007,000円

【各教科に要する経費】

- 教材、実験実習用材料の購入代
- 物品の修繕代

【特別活動に係る経費】

- 学校要覧、卒業証書印刷代

【維持、運営等に係る経費】

- 光熱水費
- 電話代、郵券代、複写機リース代、ゴミ廃棄代等
- 各種会議出席旅費等

【学校行事に係る経費】

- 社会見学等学校行事に係る経費



など

② 校舎管理に係る予算 473,000円

【校舎管理に係る経費】

- 洗濯排水浄化槽保守管理代

【補修に係る経費】

- 校舎破損箇所の補修代

など

※教育局で契約しているトイレ清掃・し尿浄化槽保守管理・自動ドア保守管理・昇降機保守管理代は含まれていません



③ 実習に係る予算 4,286,000円

【実習に係る経費】

- 実習に要する消耗品経費
- 圃場耕起費用

【原材料に係る経費】

- 実習に要する原材料費用

など



④ 寄宿舎に係る予算 256,000円

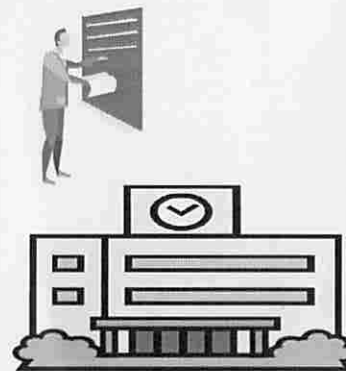
【寄宿舎に係る経費】

- 寄宿舎生活における活動費用

【寄宿舎行事に係る経費】

- 季節的・記念的行事に係る会食費用

など



⑤ その他の予算 568,000円

- 公用車維持基本経費
- 来客等対応に係る経費
- 学校給食・寄宿舎給食に係る経費

など